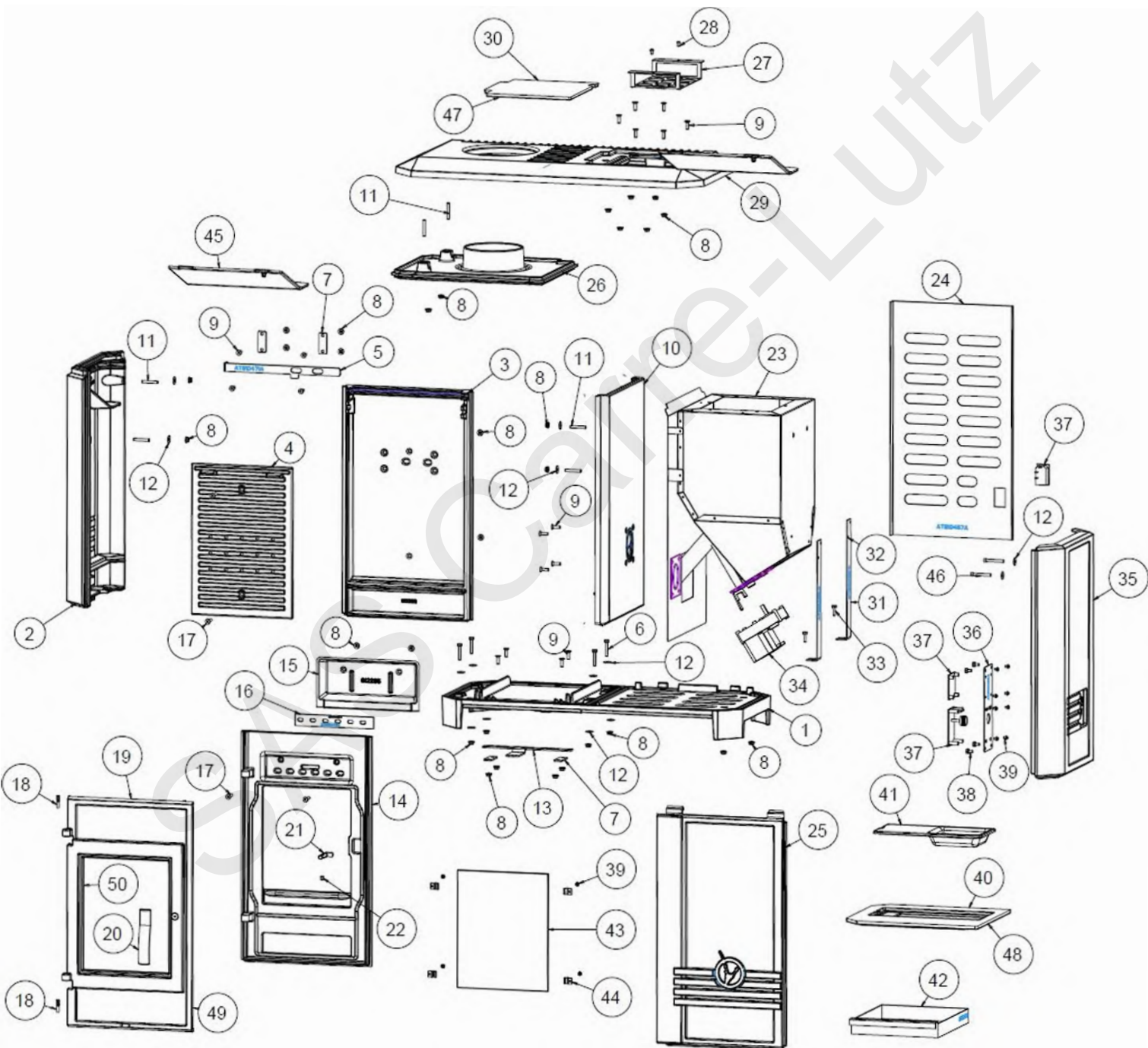


Poêle CAROLO-MIX

Référence P649544



Poêle CAROLO-MIX

Référence P649544

Rep	Désignation	Quantité	Référence
1	Socle	1	F612285B
2	Côté gauche	1	F612286U
3	Fond	1	F612288B
4	Taque	1	F612297B
5	Registre Post-combustion	1	AT610471A
6	Vis TH M6x35	4	AV8636300
7	Bride	4	AT610112A
8	Ecrou embase M6	30	AV7220060
9	Vis FHC M6x20	18	AV8636200
10	Parois intérieure	1	F612287U
11	Goujon M6x40	6	AV8636200
12	Rondelle L M6	14	AV4110060
13	Registre primaire	1	AT610113A
14	Façade	1	F612289B
15	Guide air	1	F612295B
16	Registre secondaire	1	AT610472A
17	Vis FHC M6x30	4	AV8636300
18	Goupille cannelée 6X30	2	AV6306300
19	Porte	1	F612290U
20	Poignée	1	F610237U
21	Mentonnet	1	AS610199A
22	Vis STHC M6X8	1	AV8706080
23	Trémie	1	AT610469A
24	Tôle arrière	1	AT610467A
25	Face avant	1	F612294B
26	Avaloir	1	F612291B
27	Grille de trémie	1	AT610466A
28	Vis BHC M5x8	2	AV8685080
29	Dessus	1	F612293U
30	Couvercle trémie	1	F612299B
31	Pied de trémie	2	AT610468A
32	Rivet de 5x16	4	AV5205160
33	Vis Th M6x20	2	AV8406200
34	Motoréducteur	1	AL606190A
35	Côté droit	1	F612292U
36	Tôle support électronique	1	AT610465A
37	Kit électronique	1	AL0061961
38	Vis TH M6x10	4	AV8406100
39	Vis tcpz M4x6	12	AV8644062
40	Support creuset	1	F612296B
41	Creuset	1	F612116U
42	Cendrier	1	AT610470A
43	Vitre	1	AX606495A
44	Clams	4	AS700180
45	Défecteur	1	F612298B
46	Vis CHC M6x45	2	AV8676450
47	Joint Thermocorde D5	0,9MI	AI303005
48	Joint Thermocorde D5	1,3MI	AI303005
49	Joint Thermocorde D8	1,7 MI	AI303008
50	Joint Thermocorde 7x3	1,1 MI	AI010080
51	Joint ThermocordeD12	1,1 MI	AI303012